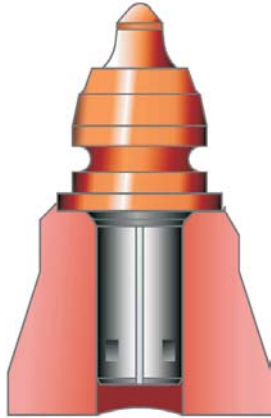
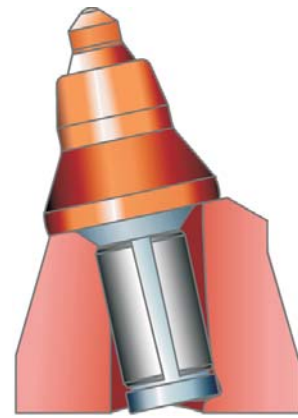


Verschleiß von Haltersystemen

Die Verwendung von Meißeln mit V-Scheibe und R-Hülse reduziert den Halterverschleiß.



Verschleißbild nach 530 h bei Verwendung von Meißeln **mit langer »R«-Hülse**



Verschleißbild nach 530 h bei Verwendung von Meißeln **mit konventioneller kurzer Hülse**

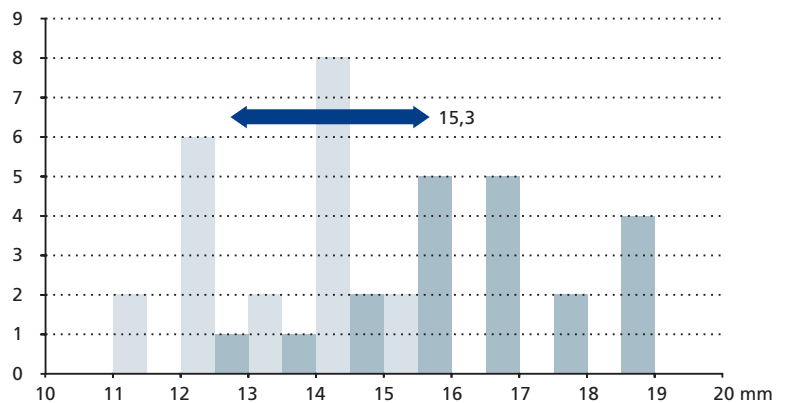
Die Kombination von Verschleißscheibe und langer »R«-Hülse reduziert den Halterverschleiß drastisch!

Längenverschleiß: -20%

- Meißel mit langer »R«-Hülse
- Meißel mit konventioneller kurzer Hülse

Messung L

20% weniger Längenverschleiß



BETEK

Weiterkommen!

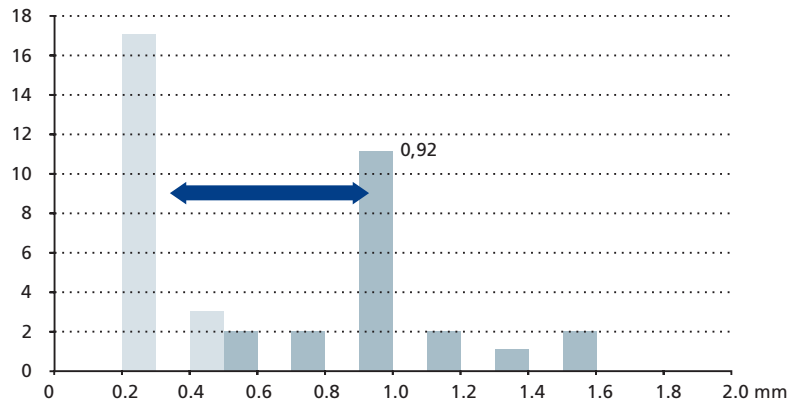
Verschleiß von Haltersystemen

Bohrungsverschleiß Mitte: -60%

- Meißel mit langer >R< - Hülse
- Meißel mit konventioneller kurzer Hülse

Messung D1

60% weniger Bohrungsverschleiß in der Mitte

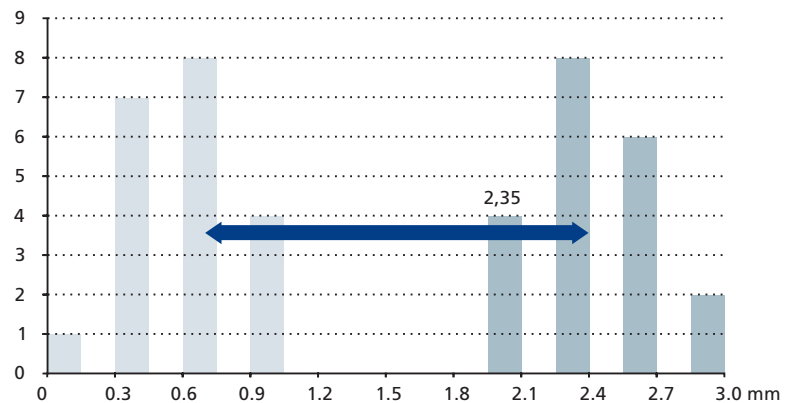


Bohrungsverschleiß Meißelende: -75%

- Meißel mit langer >R< - Hülse
- Meißel mit konventioneller kurzer Hülse

Messung D2

75% weniger Bohrungsverschleiß am Ende



BETEK Bergbau- und Hartmetalltechnik
Karl-Heinz Simon GmbH & Co. KG

Sulgener Str. 19-23
D-78733 Aichhalden

Tel + 49 (0) 74 22 / 5 65-0
Fax + 49 (0) 74 22 / 5 65-122

info@betek.de
www.betek.de



BETEK

Weiterkommen!